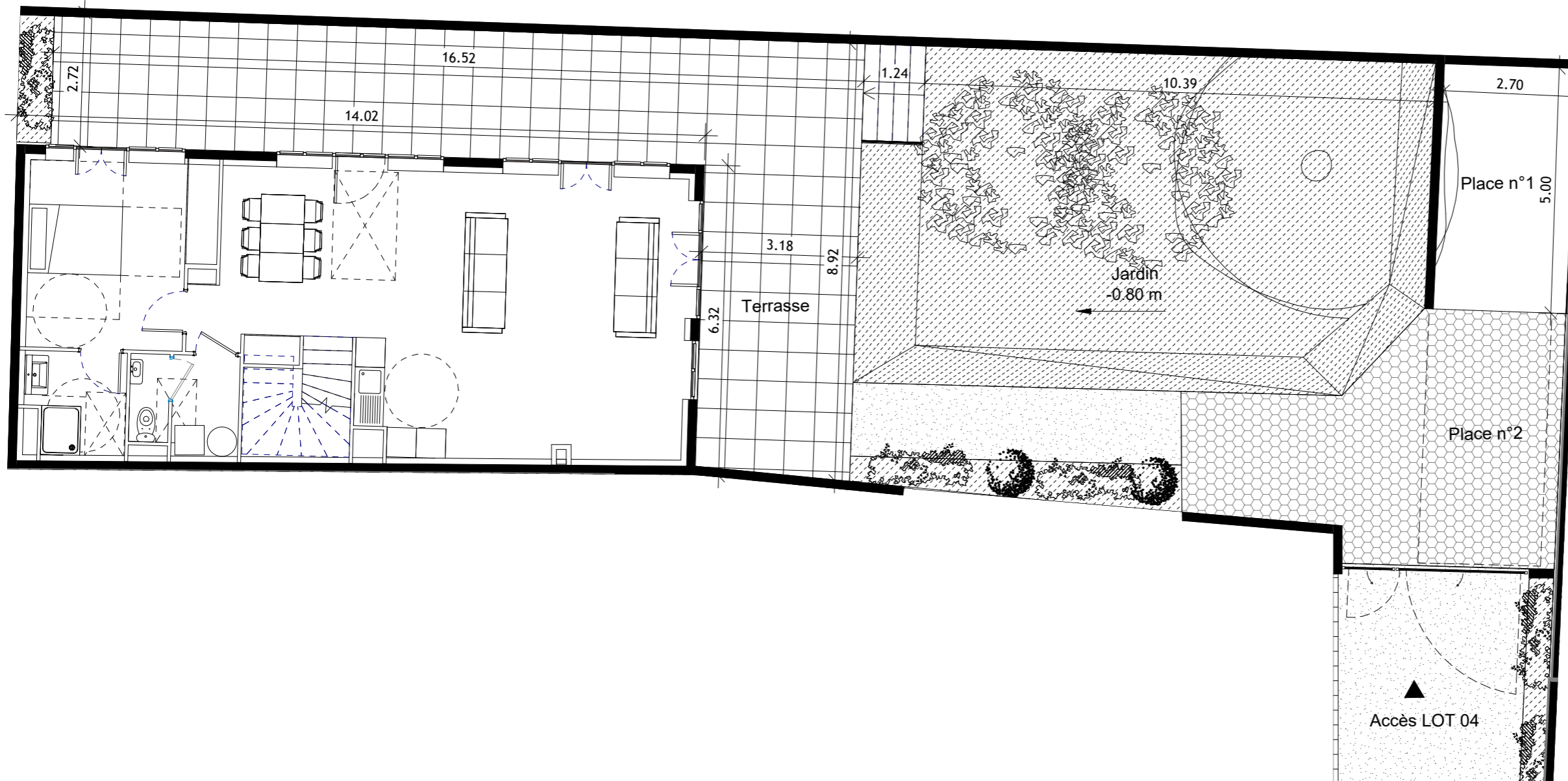


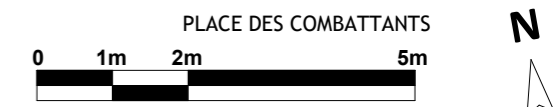
La Briqueterie

8, Place des Combattants
78430 Louveciennes

Maison 6 pièces LOT 04 EXTERIEURS



Surface extérieurs	187 m ²
dont Terrasse	62,80 m ²
Box	13,50 m ²
Surface habitable	141,52 m ²



PLAN DE VENTE DATE : 13-12-2021
REALISATION SCCV La Briqueterie

Des modifications sont susceptibles d'être apportées à ce plan en fonction des nécessités techniques et/ou des impératifs réglementaires de la réalisation tant en ce qui concerne les dimensions libres que l'équipement. Les surfaces et les cotes sont approximatives. Les retombées, soffites, faux plafonds, équipements sanitaires ainsi que les calepinages et dimensions des carrelages sont figurés à titre indicatif et peuvent subir des modifications pour des impératifs techniques. Les équipements ménagers ne sont pas fournis (hormis l'évier et le meuble kitchenette). Le descriptif sommaire complète ce plan pour les matériaux et équipements fournis.

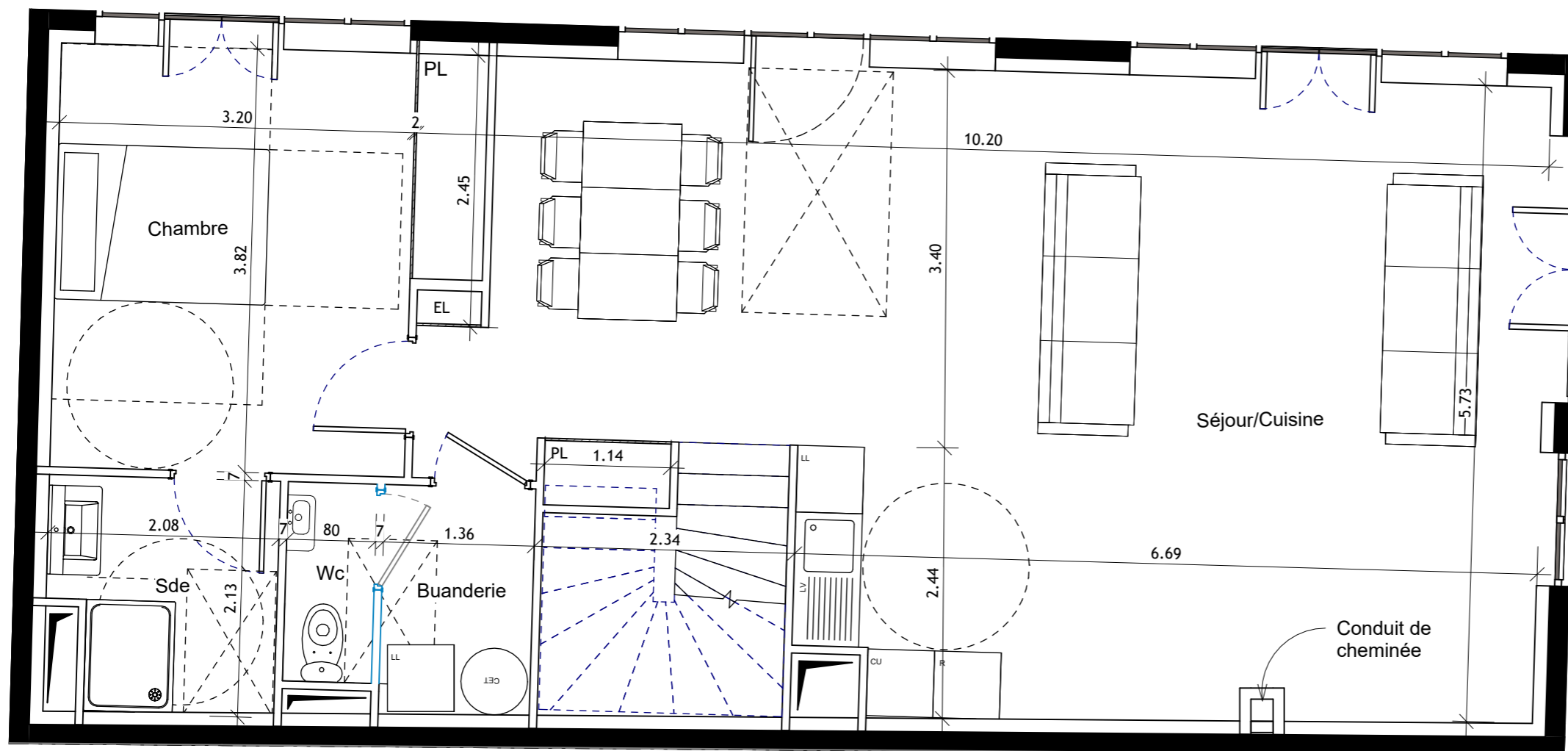
La Briqueterie

8, Place des Combattants
78430 Louveciennes

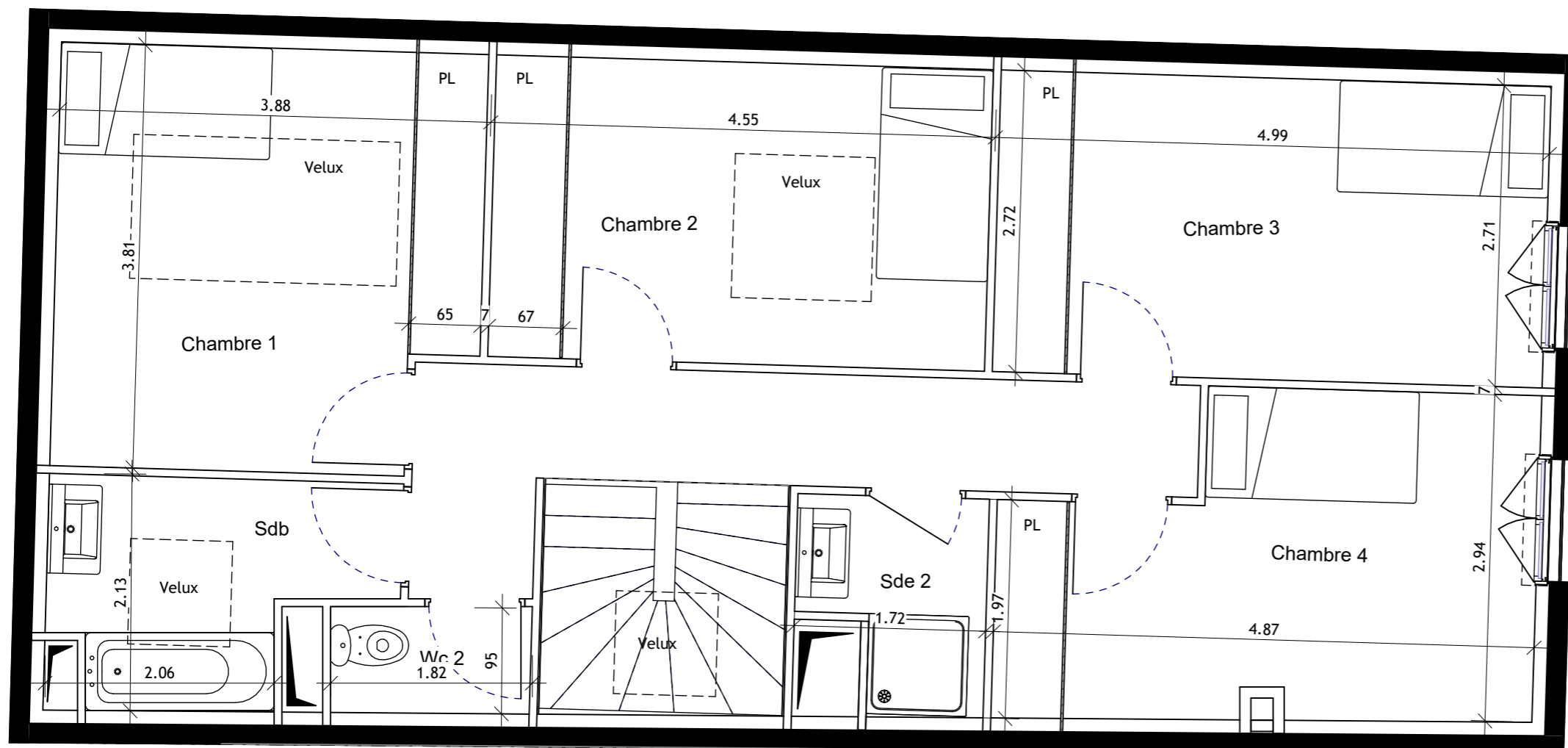
Maison 6 pièces LOT 04

TABLEAU DES SURFACES (y compris placards)

Séjour/Cuisine	49.58 m ²
Chambre	13.51 m ²
Sde	4.02 m ²
Buanderie	2.79 m ²
Wc	1.43 m ²
Chambre 1	13.96 m ²
Chambre 3	13.45 m ²
Chambre 4	12.44 m ²
Chambre 2	12.15 m ²
Dgt	8.38 m ²
Sdb	5.28 m ²
Sde 2	2.80 m ²
Wc 2	1.73 m ²
Surface habitable	141.52 m²



Plan RDC



Plan étage



PLAN DE VENTE DATE : 13-12-2021
REALISATION SCCV La Briqueterie

Des modifications sont susceptibles d'être apportées à ce plan en fonction des nécessités techniques et/ou des impératifs réglementaires de la réalisation tant en ce qui concerne les dimensions libres que l'équipement. Les surfaces et les cotes sont approximatives. Les retombées, soffites, faux plafonds, équipements sanitaires ainsi que les calepinages et dimensions des carrelages sont figurés à titre indicatif et peuvent subir des modifications pour des impératifs techniques. Les équipements ménagers ne sont pas fournis (hormis l'évier et le meuble kitchenette). Le descriptif sommaire complète ce plan pour les matériaux et équipements fournis.