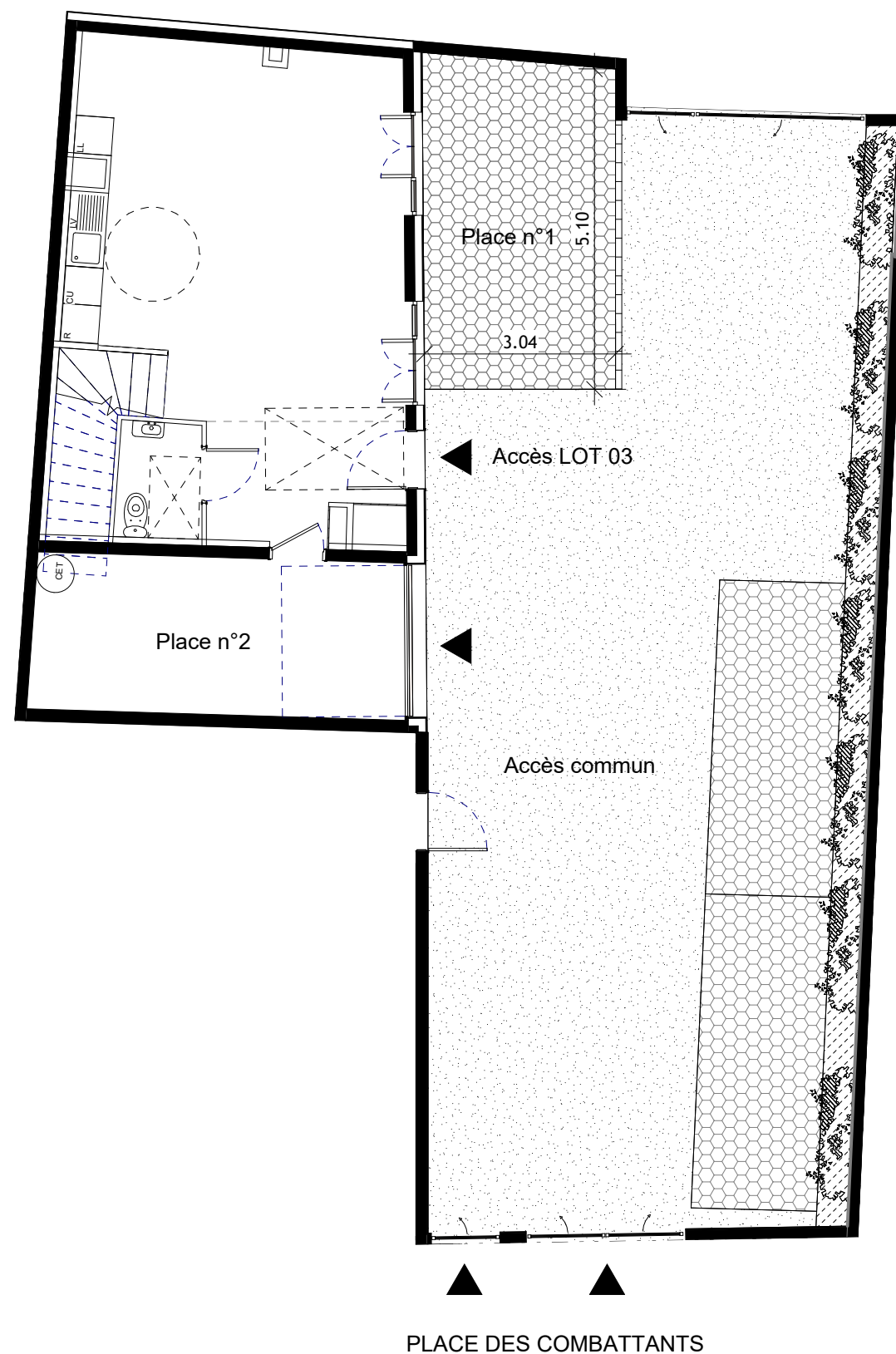


# La Briqueterie

8, Place des Combattants  
78430 Louveciennes

Maison 4 pièces  
LOT 03 EXTERIEURS



PLACE DES COMBATTANTS



PLAN DE VENTE      DATE : 13-12-2021  
REALISATION      SCCV La Briqueterie

Des modifications sont susceptibles d'être apportées à ce plan en fonction des nécessités techniques et/ou des impératifs réglementaires de la réalisation tant en ce qui concerne les dimensions libres que l'équipement. Les surfaces et les cotes sont approximatives. Les retombées, soffites, faux plafonds, équipements sanitaires ainsi que les calepinages et dimensions des carrelages sont figurés à titre indicatif et peuvent subir des modifications pour des impératifs techniques. Les équipements ménagers ne sont pas fournis (hormis l'évier et le meuble kitchenette). Le descriptif sommaire complète ce plan pour les matériaux et équipements fournis.

# La Briqueterie

8, Place des Combattants  
78430 Louveciennes

## Maison 4 pièces LOT 03

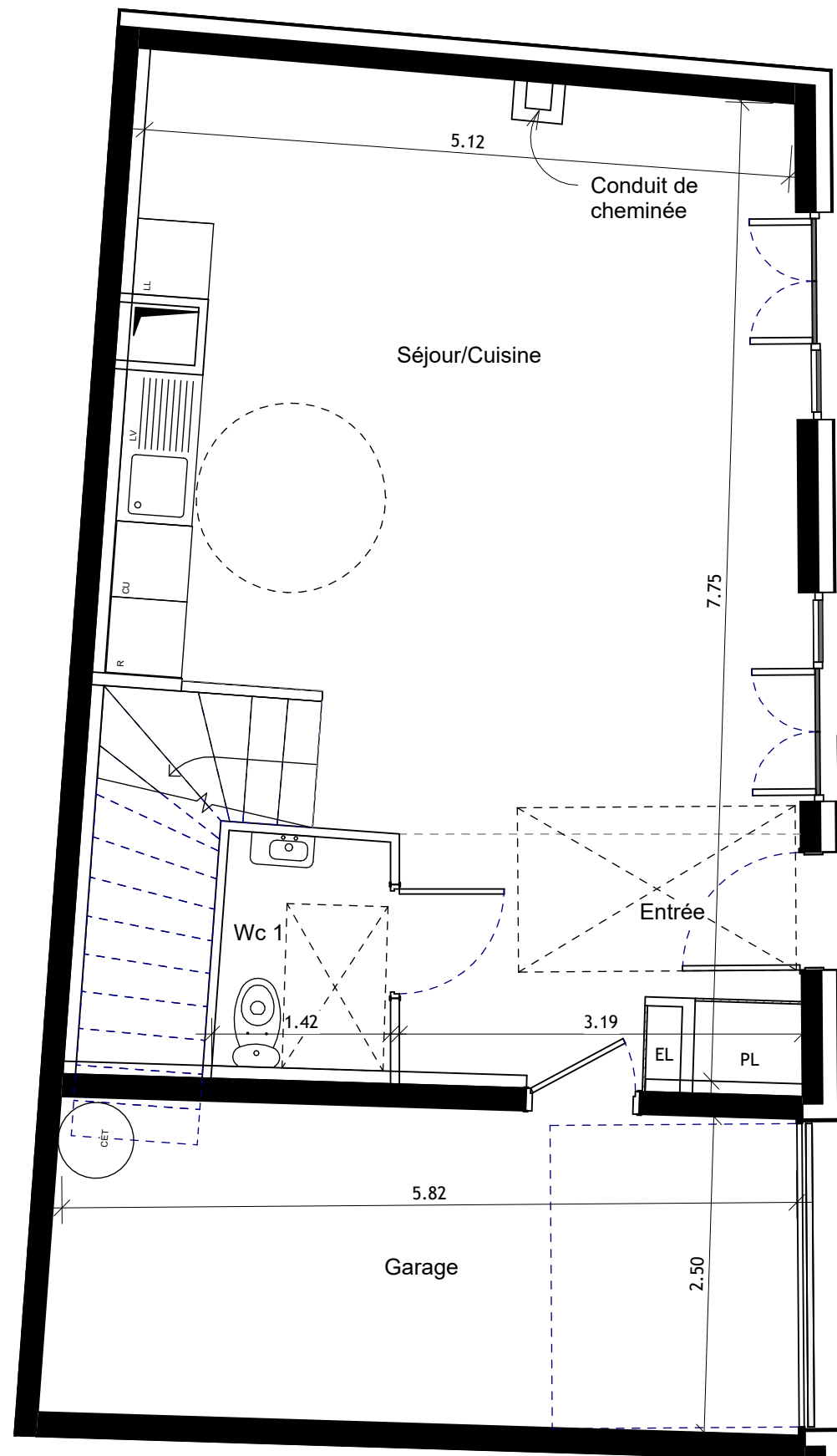
### TABLEAU DES SURFACES (y compris placards)

Séjour/Cuisine	29.54 m <sup>2</sup>
Entrée	5.97 m <sup>2</sup>
Wc 1	2.48 m <sup>2</sup>
Chambre 1	12.43 m <sup>2</sup>
Chambre 2	11.46 m <sup>2</sup>
Chambre 3	10.47 m <sup>2</sup>
Dgt 1	6.39 m <sup>2</sup>
Sdb	4.37 m <sup>2</sup>
Wc 2	2.57 m <sup>2</sup>
Sde	2.49 m <sup>2</sup>
Dgt 2	1.90 m <sup>2</sup>
<b>Surface habitable</b>	<b>90.07 m<sup>2</sup></b>
Surface Garage	14.93 m <sup>2</sup>

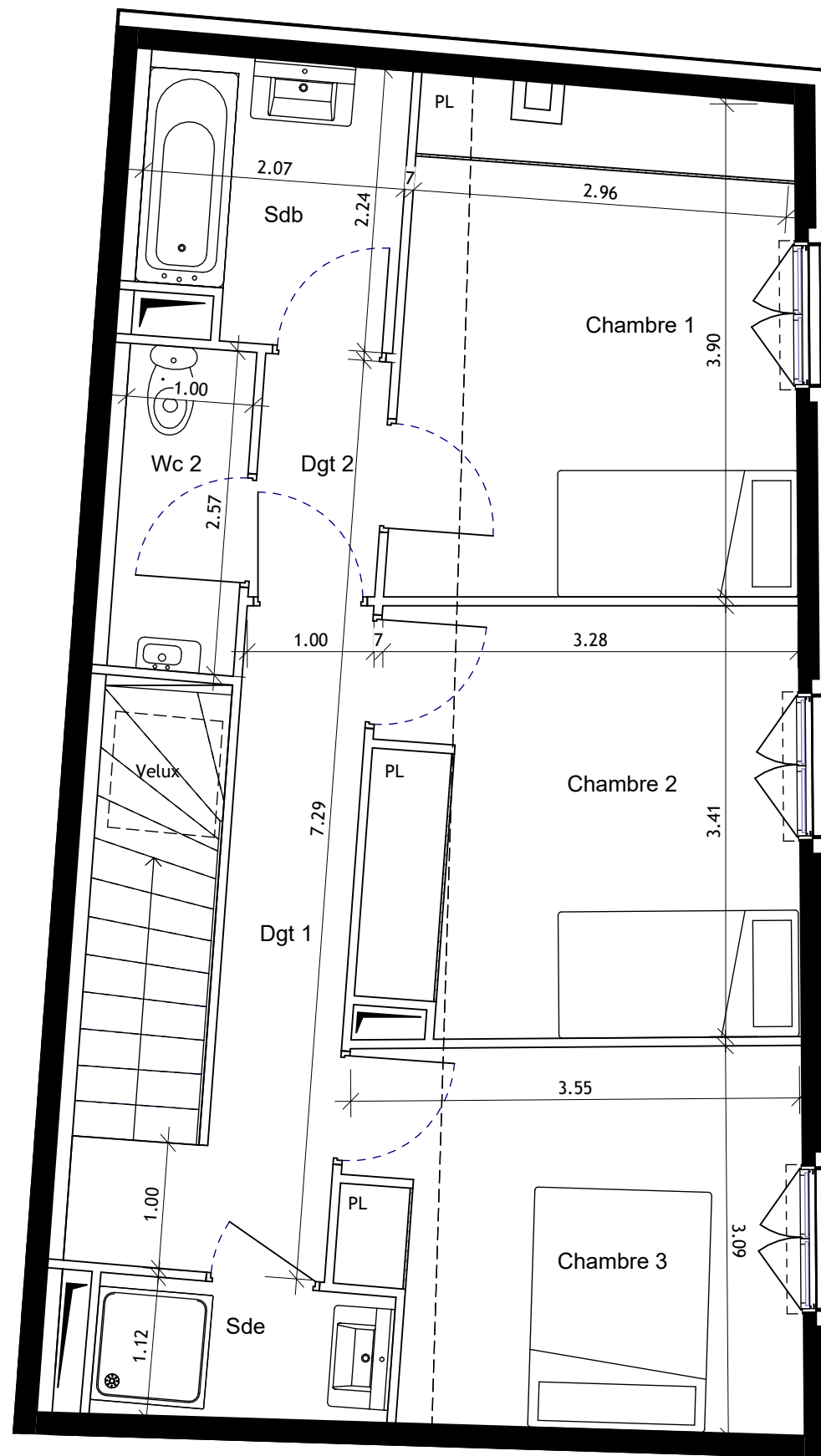


PLAN DE VENTE      DATE : 13-12-2021  
REALISATION      SCCV La Briqueterie

Des modifications sont susceptibles d'être apportées à ce plan en fonction des nécessités techniques et/ou des impératifs réglementaires de la réalisation tant en ce qui concerne les dimensions libres que l'équipement. Les surfaces et les cotes sont approximatives. Les retombées, soffites, faux plafonds, équipements sanitaires ainsi que les calepinages et dimensions des carrelages sont figurés à titre indicatif et peuvent subir des modifications pour des impératifs techniques. Les équipements ménagers ne sont pas fournis (hormis l'évier et le meuble kitchenette). Le descriptif sommaire complète ce plan pour les matériaux et équipements fournis.



Plan RDC



Plan étage