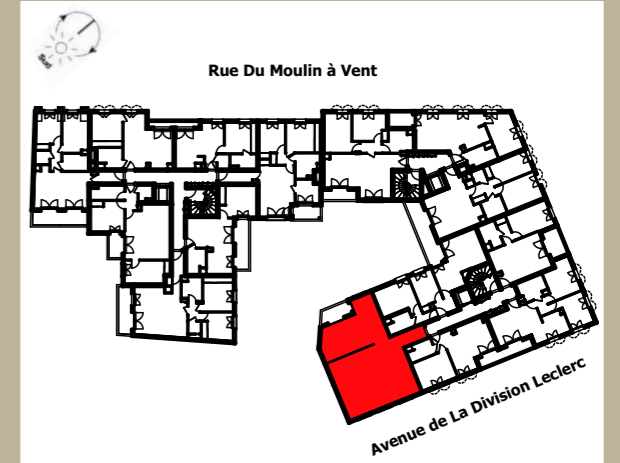
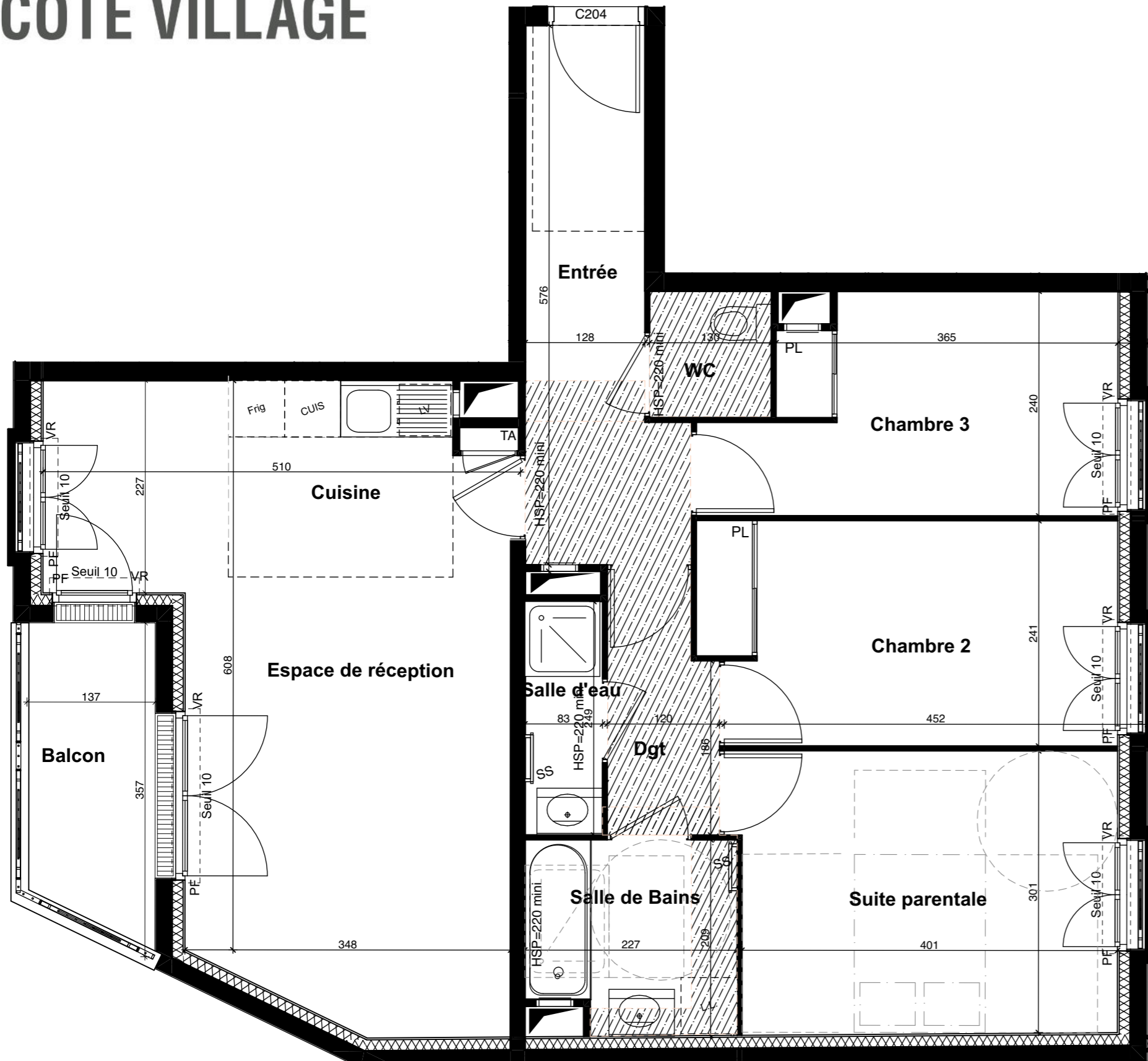


# CÔTÉ VILLAGE



211 Avenue de La Division Leclerc  
95200 SARCELLES

Appartement 4 PIÈCES  
C204  
2ème Étage

## TABLEAU DES SURFACES

Entrée	8,14
Espace de réception	21,83
Cuisine	4,72
Suite parentale	12,31
Chambre 2	10,54
Chambre 3	9,31
Salle de bains	4,48
Salle d'Eau	2,07
WC	1,76
Dgt	3,11

**SURFACE HABITABLE** 78,27 m<sup>2</sup>  
Balcon 4,36

**SURFACE TOTALE** 82,63 m<sup>2</sup>

INDICE: MARCHÉ

PLANS DE RESERVATION	DATE :	05/02/2023
----------------------	--------	------------

Des modifications sont susceptibles d'être apportées à ce plan en fonction des nécessités techniques, de la réalisation tant en ce qui concerne les dimensions libres que l'équipement. Les surfaces sont approximatives. Les retombées, soffites, faux plafond, équipements sanitaires ainsi que le calepinage et dimensions des carrelages sont figurés à titre indicatif, et peuvent subir des modifications pour impératif technique. Les appareils ménagers ne sont pas fournis. Les volets roulants seront prévus conformément à la notice de vente. Les coffres de volet roulant ne sont pas représentés et seront débordants à l'intérieur. La hauteur des seuils au droit des porte-fenêtres sur balcons ou terrasses pourra varier de 5 à 35 cm à partir du sol intérieur. La hauteur entre le jardin et la terrasse pourra varier entre 0 et 60 cm. Les jardins ne seront pas nécessairement plats et pourront comporter des talus et des pentes.



### LEGENDE

- PF Porte-fenêtre
- F Fenêtre
- FA Fenêtre allège vitrée
- VR Volet roulant
- VB Volet battant
- GC Garde corps
- TA Tableau électrique
- LL Lave-linge
- LV Lave-vaisselle
- Cuis Cuisson
- Frig Réfrigérateur
- ⊕ Robinet de puisage
- ▨ Soffites et faux-plafond